

Brockhaus System
Dietmar Brockhaus
Martener Straße 537
44379 Dortmund (Marten)

Spezialartikel für den Stahlbetonbau (Abdichtungstechnik)

- Quellbänder

- **MASTERSTOP** Quellbänder aus Bentonit sind seit Jahren in der Baupraxis bewährt, quellen bei Kontakt mit Wasser auf und dichten Risse dauerhaft ab. MASTERSTOP Bentonitquellbänder sind mit einem Verzögerer versehen. Das Band kann somit bei jeder Witterung eingebaut werden.



MASTERSTOP Bentonitquellband
Bentonitquellband
Abm: 6x12mm
Karton 30m
Farbe gelb



MASTERSTOP
Abm: 20x10 mm
Karton 54m
Farbe schwarz



MASTERSTOP Bentonitquellband
Bentonitquellband
Abm: 25x20mm
Karton 30m
Farbe schwarz



MASTERSTOP
Abm: 20x15mm
Karton 30m
Farbe grün



MASTERSTOP Bentonitquellband
Abm: 15x10mm
Karton 30m
Farbe grün



MASTERSTOP JUMBO
Abm: 40x30mm
Karton 21m
Farbe schwarz

- Verpressschläuche

- Mit **MASTERTUBE** Verpressschlauch werden horizontale und vertikale Arbeitsfugen dauerhaft und sicher abgedichtet. Bauaufsichtliche Prüfung **MFPA Leipzig**.



MASTERTUBE – Verpressschlauch
Farbe rot/gelb; 5/10mm

- **MASTERTUBE YELLOW** PVC Schlauch mit Injektionsschlitz, die ein gleichmäßiges Austreten des Poyurethanharzes gewährleisten. Bauaufsichtliche Prüfung **MFPA Leipzig**.



MASTERTUBE YELLOW
Rund Abm: 6/12mm, Injektionsschlauch

- **MASTERTUBE ``PROTECT``** (Mehrfachverpressbar). Mit dem Injektionsschlauch **MASTERTUBE ``PROTECT``** werden Arbeitsfugen wasserundurchlässig ausgebildet. Der Injektionsschlauch wurde Wiederverpressbarkeit mit Acrylat und Feinstzement bauausichtlich geprüft. Bauaufsichtliche Prüfung **MFPA Leipzig**.



MASTERTUBE – PROTECT
Mehrfachverpressschlauch Injektionsschlauch
Bauaufsichtlich geprüft **MFPA Leipzig**

- Hauseinführungen

- **MASTERSTOP SK** Bentonitquellband zur Abdichtung von Rohrdurchführungen im Betonbau. Prüfung durch **tBu Greven**.



MASTERSTOP SK

Abm: 20x5mm
Höhenanpassung
Karton 90m
Selbstklebend



Kellerablauf

Rückstau Dreifachverschluss
mit seitlichem Ablauf DN 100



Aufsatzstück

bis 150mm



**Zulaufstutzen
Kunststoffrost**

für die Erweiterung
DN 50



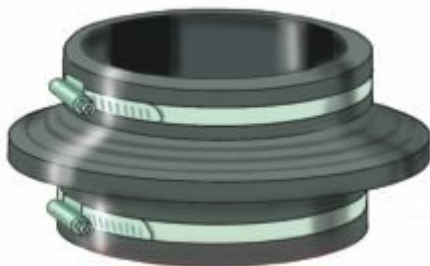
Zulaufstutzen

für die Erweiterung
DN 70



aus Hart PVC

- **Mauerkragen** bei der Durchführung von Rohren sind Mauerkragen das richtige Zubehör um die Wandung von Rohren einfach und sicher abzudichten. Anwendungstechnische Prüfung **MFPA Leipzig**.



Mauerkragen MK 25 - MK 1200

für Rohraußenabmessung 25mm bis 1200mm
inkl. 2 Edelstahlspannbänder Prüfung **MFPA Leipzig**

- **Mastertec – Rohrdurchführungen** werden in den Durchmessern DN 100 bis DN 200 gefertigt. Alle gängigen Wandstärken von 200mm bis 400mm sind einbaufertig als Doppelmuffenrohr lieferbar.



MASTERTEC KG – Rohrdurchführung
RD 100/200mm bis DL 200/500mm
incl. Deckel und Dichtung
Prüfung MFPA Leipzig

- **Ringraumdichtung** für Kernbohrung, Wello und Fasa



Ringraumdichtung 80mm bis 300mm
aus VA Edelstahl, Mediumrohr in verschiedenen Ausführungen,
für Kernbohrung, WELLO- und FASSO- Futterrohr

- Injektionspacker

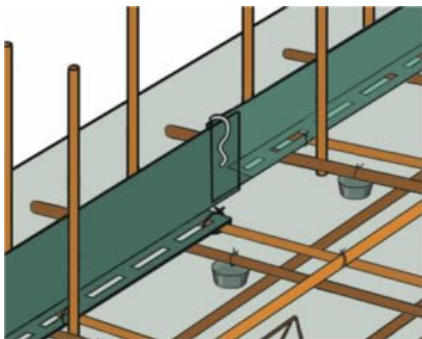
- **Schraub – Injektionspacker** incl. Nippel
Abm: 10/70mm,10/100mm,13/80mm,13/100mm,
13/170mm, 13/250mm



Zubehör: Pressmaschine, Injectionsschläuche, Klebepacker, Kunststoff Injektor, Einschlagstift

- Beschichtete Dichtbleche VB, VB1, SFG, SFE, SRF125 für Ortbeton

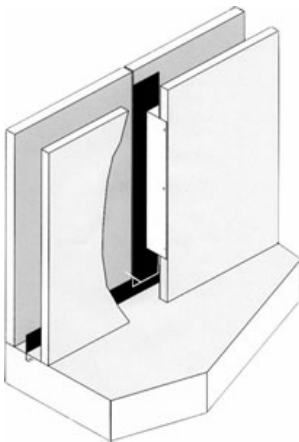
- **MASTER – Dichtblech** VB, VB1
Beschichtetes Fugenblech zur Abdichtung von Arbeitsfugen im Betonbau.
Einbau ohne Aufkantung.
Bauaufsichtliche Prüfung, geprüft für den Einsatz im Trinkwasserbereich
(Hygiene –
Institut) Gelsenkirchen. Prüfung durch **FMPA Stuttgart** auf Dichtigkeit bis
40m
Wassersäule bei 3cm Einbindtiefe im Beton.



MASTER – Dichtblech

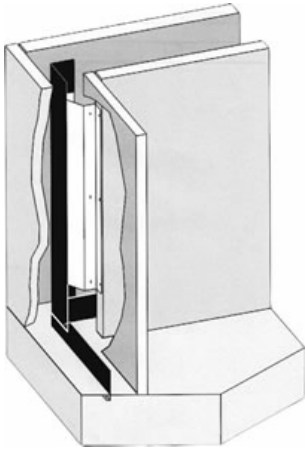
Vollbeschichtet, Abm: 160/25mm l= 2,4m

- **MASTER – Dichtblech SFG**
 Sollrissfuge – Fertigteil – Gerade (SFG)
 Abdichtungselement SFG wird komplett vorgefertigt und muss auf der Baustelle nur noch mit 3 Nageldübel an der Innenschale der Dreifachwand befestigt werden.
 Die Verbindung zur Sohle/Wand Abdichtung ist mit Stoßklammern zu sichern.



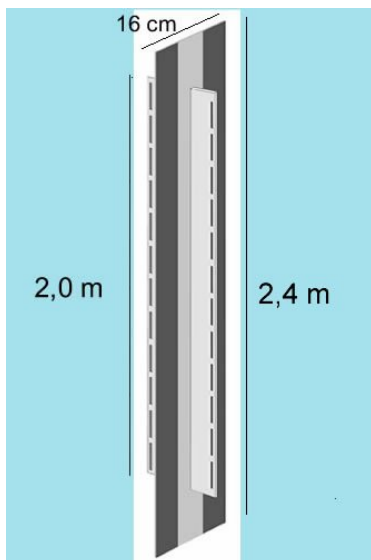
MASTER – Dichtblech SFG Sollrisselement für gerade Stöße bei Dreifachwandfertigelementen.

- **MASTER – Dichtblech SFE**
 Sollrissfuge – Fertigteil – Ecke (SFE)
 Abdichtungselemente für Dreifachwände. Das Element SFE wird komplett vorgefertigt und muss auf der Baustelle nur noch mit 3 Nageldübel an der Innenschale der Dreifachwand befestigt werden. Die Verbindung zur Sohle/Wand – Abdichtung ist mit Stoßklammern zu sichern.



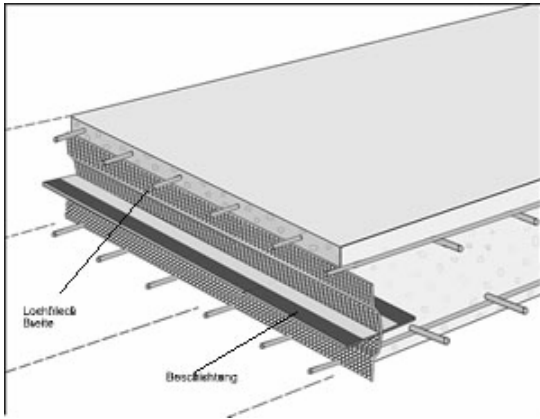
MASTER – Dichtblech SFE Sollrisselement bei Dreifachwandfertigteilen und 5 Nageldübel 5/50 und 4 Stoßklammern

- **MASTER – Dichtblech SRF 125** für Ortbeton Sollrissfugenprofil. Mit dem Profil SRF 125 wird gezielt ein Sollriss erzeugt und gleichzeitig abgedichtet. Elementlänge 2,4m.



MASTER – Dichtblech SRF 125 für Ortbeton

- **Abschalungen für Wand- und Sohleabstellungen**
mit den Abschalelementen werden Sohle/Sohle- und Wand/Wandanschlüsse schnell und preiswert ausgeführt. Die beidseitig aufgebraachte Spezialbeschichtung dichtet die Fuge sicher und dauerhaft ab.
Verlegung: An der Stirnseite werden die Bleche ineinander geschoben.



Dichtblech Abschalelement ABS 250, 300, 350, 400, 500
 für Wand und Sohle 240, 250, 300, 350, 400, 500mm
 Länge: 2,5m

Zubehör: Dichtblech



Stoßklammer
 Fugenbandklammer



MASTER – Dichtblech
 Rollenlänge 10m
 Breite 38mm; Stärke 1,5mm



Dichtblech
 Fugenanschluss



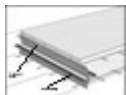
MASTER – Dichtblech Ecken 90°
 Schenkellänge 25/25cm
 2400x80x1,8mm



Dichtungsrohr Q3 (Fertigkeller)
 Abm: 105/60mm; L= 2500mm



Dichtblech 80
 Abm:



Dichtblech Abschalelement ABS
 Beidseitig vollbeschichtet für Sohle und Wand
 erhältlich
 250mm, 300mm, 350mm, 400mm, 500mm



Erdungsband (Blitzschutz)
 in verschiedenen Maßen



Fugenblech Schwarz o. verzinkt
 In verschiedenen Maßen erhältlich

- Trittschaldämmung & Baulager

- **Trittschal Typ T1** Treppenaufleger und Trittschal in einem. Trittschal ist ein Pur-gebundenes Gummigranulat zum Auflagern von Treppen und Decken. Wird in 10m Rollen geliefert und kann auf der Baustelle das gewünschte Längenmaß abgeschnitten werden. Prüfung durch **MPA Hannover**.



Trittschallrolle 10000x100x10mm

Typ T1



Trittschallrollen 10000x100x5mm

Typ T1



Trittschallstreifen 1000x100x5mm

Typ T1



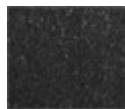
Trittschallstreifen 1000x100x10mm

Typ T1



Trittschallplatte 1000x1000x10mm

Typ T1



Trittschallplatte 1000x1000x5mm

Typ T1

Baulager Aufbau: Mischpolymerisat NR-SBR

Anwendung: Trennung von 2 Bauteilen, Auflagern von Treppen Ausgleich von Unebenheiten

Temperaturbest.: -25° C bis 70°C

Shore A-Härte: 65°C +/-5°C

Reißdehnung: 250%.



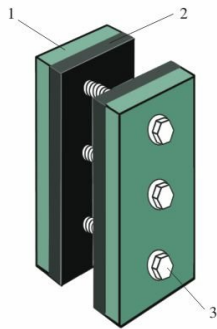
Baulagerstreifen R1

Abm: 1000x100x10mm

Abm: 1000x100x5mm

- Fugenbänder:

MASTER – Connect Fugenbandverbinder, Druckwasserdicht bis 50m Wassersäule
 Aufbau: Pressplatten, Spezialkautschukdichtung, wasserundurchlässige
 Schraubverbindungen



MASTER – Connect Breite 210mm, 250mm, 330mm
 Gebrüfter Fugenbandverbinder

PVC – Fugenband



Arbeitsfugenband innenliegend A19
 PVC Fugenband
 Bandbreite 190mm



Arbeitsfugenband innenliegend A24
 PVC Fugenband
 Bandbreite 240mm



Arbeitsfugenband innenliegend A32
 PVC Fugenband
 Bandbreite 320mm



Arbeitsfugenband außenliegend AA19
 PVC Fugenband



Arbeitsfugenband außenliegend AA24
 PVC Fugenband



Arbeitsfugenband außenliegend AA32
 PVC Fugenband



Arbeitsfugenband innenliegend AA19S



Arbeitsfugenband innenliegend AA24S

PVC Fugenband; Flex 19, innenstabilisiert PVC Fugenband; Flex 24, innenstabilisiert



Arbeitsfugenband innenliegend AA32S
PVC Fugenband; Flex 32, innenstabilisiert



Arbeitsfugenband innenliegend SFA100,
SFA150, SFA190, SFA240, SFA 320
PVC Fugenband mit

Kunststoffschlaufen



Arbeitsfugenband innenliegend P150
Aus Hart – PCV Fugenband



Dehnungsfugenband innenliegend D19, D24,
D32
PVC Fugenband



Dehnungsfugenband außenliegend
DA19, DA24, DA32 PVC Fugenband

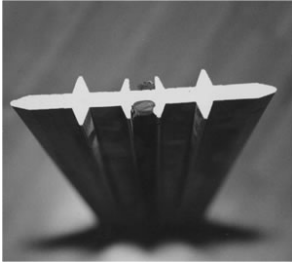


Dichtungsrohr Q1 und Q2
Durchmesser: 88 und 175mm

- Sollrissfugenprofil

Sollrissfugenprofil für kontrollierte Fugen in Betonwänden

- Präzise Steuerung des Schwindrisses durch Querschnittsschwächung.
- Dichtung bei WU – Beton Wand durch Bentonitquellfugenband beidseitig.
- Doppelte Sicherheit durch Lamellen wie bei einem Fugenband und Bentonitband.
- Kraftschlüssigkeit der Wände – Bewehrung wird nicht unterbrochen.



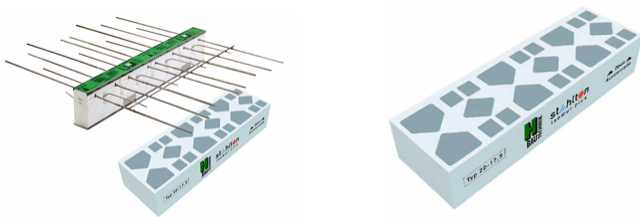
Sollrissfugenprofil SRF 125 B;L= 2,5m (Wandstärke 20 – 29cm)
 Sollrissfugenprofil SRF 125 B;L= 3,0m (Wandstärke 20 – 29cm)
 Sollrissfugenprofil SRF 150 B;L= 2,5m (Wandstärke 30 – 40cm)
 Sollrissfugenprofil SRF 150 B;L= 3,0m (Wandstärke 30 – 40cm)

- Balkondämmelemente

SOPRO® stellt die in jeder Beziehung eine optimierte Weiterentwicklung herkömmlicher Dämmelemente dar. Mit **ISOPRO®** lassen sich Wärmebrückenprobleme besser, schneller und wirtschaftlicher lösen.

Bei **ISOPRO®** ersetzt ein Spezialbeton die nicht rostenden Stähle in der Druckzone. Abgestimmt ist das neuartige Dämmelement auf Deckenstärken von 16 bis 25 cm. Neben **ISOPRO®** für frei auskragende Balkone und Balkone auf Stützen sind Sonderelemente, etwa für Brüstungen und Attiken, vorhanden.

Zulassung: Z-15.7-244, -243



- Mauerfußelement

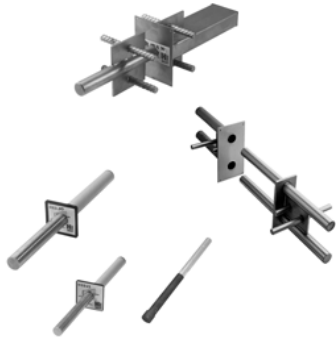
ISOMUR® PLUS ist ein Wärmedämmelement für den Mauerfuß im Wohnungsbau. Dieses Dämmelement zeichnet sich durch eine sehr gute Wärmedämmung, nicht saugendem Material und einer hohen Druckfestigkeit aus.

Durch den Einbau der Isomur - Elemente werden die Wärmebrücken maßgeblich entschärft. Das Risiko von raumseitigen Feuchteschäden in Form von Verfärbung und Schimmelpilzbildung kann auf diese Weise vermieden werden und gewährleisten so ein gesundes Raumklima.

- Schubdorne

JSD / HED - durch den Einsatz der Schubdorne können Dehnfugenverdübelungen mit unterschiedlich großen, zu übertragenden Querkräften einfach und sicher gelöst werden.

Die Typen **JSD** und **HED** ermöglichen eine Verschiebung der Bauteile in Stablängsachse bis zu einer Fugenbreite von 50 mm. Es können sowohl vertikale als auch horizontale Lasten (z.B. Windlasten) übertragen werden. Alle Typen können durch eine spezielle Brandschutzmanschette in F90 eingestuft werden. Durch den einfachen Einbau ergeben sich sowohl im Planungsbüro als auch auf der Baustelle enorme Zeitersparnisse bei gleichzeitig großer Einbausicherheit.



- Schalungen

Rapidobat®

RAPIDOBAT® - SCHALROHRE für runde und eckige Stützen mit der patenten Reißleine und variablem Innenleben. Ganz neu: **RAPIDOBAT®-KARAT**, das Markenschalrohr aus dem Hause H-BAU Technik für absolut glatte Stützenoberflächen.

Passend zu den **RAPIDOBAT®-SCHALROHREN** führen wir auch eine Auswahl an **KAPITELLEN** und **BASEN**, ganz im Stil der Antike. Selbstverständlich stellen wir Ihnen dazu auch die Stützenschalung mit der passenden Struktur und verschiedenen Dimensionen zur Verfügung.



- Schalisolation

SCHALL-ISOBOX® Typ TSB

mit den Trittschallschutzboxen TSB wird eine schalltechnische Entkopplung der Treppenhauseanlage von den Wohnbereichen erreicht. Die Trittschallschutzboxen TSB können sowohl im Mauerwerk als auch in Betonwände eingebaut werden.

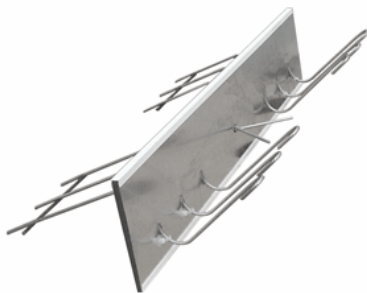
Fertigteilpodeste mit eingebauten Trittschallschutzboxen TSB als Auflager sind einfach zu verlegen und verhindern Trittschallbrücken. Von den einzelnen Typen können positive und negative sowie horizontale Querkräfte aufgenommen werden.



SCHALL-ISOSTEP® Typ HTV

Treppen sind meist Bauteile aus Beton mit starrer Verbindung zum Bauwerk.

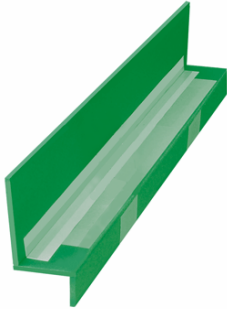
SCHALL-ISOSTEP® Typ HTV dient dazu, den Treppenlauf trittschalltechnisch vom Podest zu entkoppeln wobei die kraftschlüssige Verbindung beibehalten wird.



SCHALL-ISOTRITT® Typ Z

SCHALL-ISOTRITT® Typ Z ist ein Treppenaufleger für Fertigtreppenläufe mit zugelassenen Schallschutzlagern.

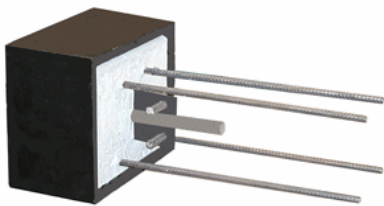
SCHALL-ISOTRITT® Typ ZB ist ein Treppenaufleger für Fertigtreppläufe die auf der Bodenplatte aufliegen.



SCHALL-ISODORN® Typ JSD

die Trittschallbox für querkraftbeanspruchte Bauteile.

Wie bei den anderen Schallisolationen wird auch hier eine schalltechnische Entkoppelung der Treppenhauseanlage erzielt. In Verbindung mit Wendeltreppen oder Fertigteilpodesten öffnen die **SCHALL-ISODORN®** Typen weit reichende und neue Konstruktionsvarianten.



SCHALL-ISODORN® Typ HQW

das Querkraftelement für Wendeltreppen mit Schallentkoppelungs-Element.



- Bewehrung und Bewehrungsanschlüsse

BOXFER®

ein hoch entwickelter Bewehrungsanschluss, der mit optisch einfachen Mitteln maximale Bewehrungssicherheit bereitstellt und gleichzeitig herkömmlichen Rückbiegeanschlüssen in Punkto Verarbeitung und Handhabung weit überlegen ist.

- leicht entfernbares Trägermaterial
- keine Materialschwächung durch Biegen
- kein Rückbiegen erforderlich

Dies sind nur drei von vielen Vorteilen.



FERBOX®

der Klassiker unter den Rückbiegeanschlüssen. Er zeichnet sich durch vielfältige Typen und Abmessungen aus.

Sondertypen können auch nach Zeichnung oder Bedarf gefertigt werden. Der Verwehrkasten besteht aus verzinktem Blech mit betonrauer Profilierung, die eine gute Verbundwirkung sicherstellt.

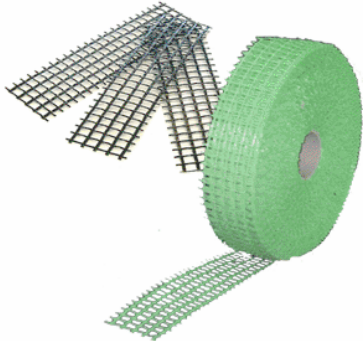


GRIPRIP®

die starke Verbindung für das Mauerwerk. **GRIPRIP®** kann zur Vermeidung von Rissen, zur statischen Verstärkung, als Alternative zu Flachstürzen, als Strukturverstärkung, zur Stumpfstoßverankerung etc. eingesetzt werden.

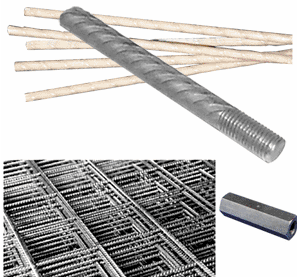
Die Vorteile liegen auf der Hand:

- Keine Korrosion
- Sehr leicht und einfach zu schneiden
- Keine Schallübertragung
- Keine Verletzungsgefahr



RIPINOX® / STAIFIX®

hierbei handelt es sich um Edelstähle und Edelstahlmatten für kritische Bereiche im Stahlbetonbau.

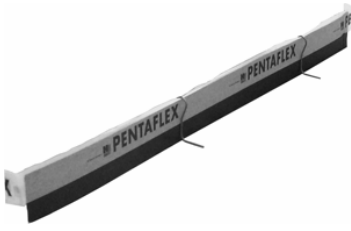


- Pentaflex Abdichtungstechnik

PENTAFLEX® KB

vollbeschichtetes Abdichtungselement zur Abdichtung von Betonarbeitsfugen im Bereich Boden / Boden, Bodenplatte / Wand, Wand / Wand und Wand / Deckenplatte.

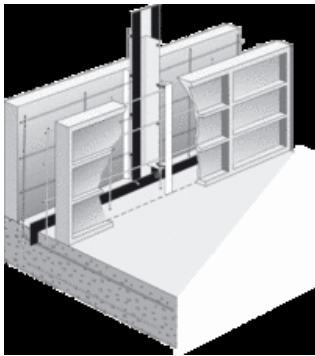
Druckwasserdicht bis 3,0 bar nach WuRili



PENTAFLEX® OBS

druckwasserdichtes Sollbruchelement zur Herstellung von Sollbruchstellen bei Ortbetonwänden.

Druckwasserdicht bis 6,0 bar.
(2-fache Sicherheit nach WuRili = 3,0 bar)

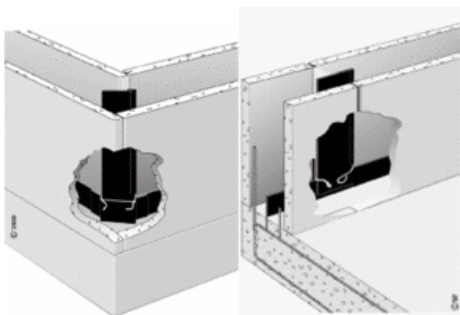


PENTAFLEX® FTS

druckwasserdichtes Sollbruchelement zur Herstellung von Sollbruchstellen bei Fertigteilwänden*.

Druckwasserdicht bis 3,0 bar nach WuRili

*beim Einsatz FTS-Eck, muss in der Bodenplatte ein **PENTAFLEX® KB-ECK** eingebaut werden.



PENTAFLEX® Durchführungen

Pentaflex® Transwand KG: Druckwasserdichte Wanddurchführung. KG-Rohr kann an die Durchführung direkt angeschlossen werden.

Pentaflex® Transwand KG für Doppелеlementwände mit Innendämmung: Wie Transwand KG, jedoch für Doppелеlementwände mit Innendämmung.

Pentaflex® Transwand SML: Wie Transwand KG, jedoch in Ausführung SML

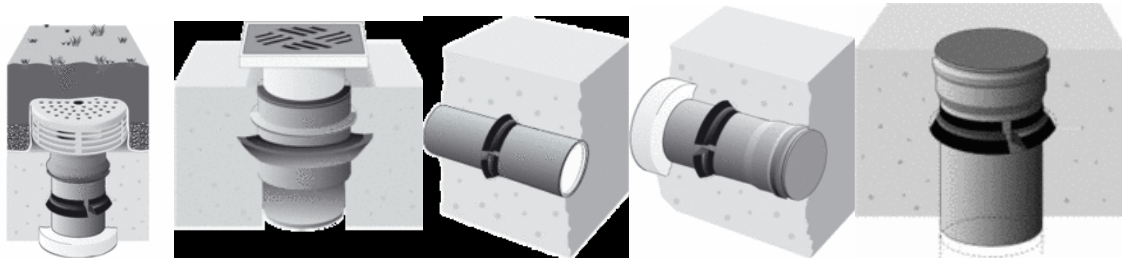
Pentaflex® Futterrohr KG: Druckwasserdichte Wanddurchführung zur Durchführung von Versorgungsleitungen.

Pentaflex® Futterrohr KG für Doppелеlementwände mit Innendämmung: Wie Futterrohr KG, jedoch für Doppелеlementwände mit Innendämmung

Pentaflex® Bodendurchführung: Druckwasserdichte Bodendurchführung (KG-Rohr) für den direkten Anschluss an die Grundleitung.

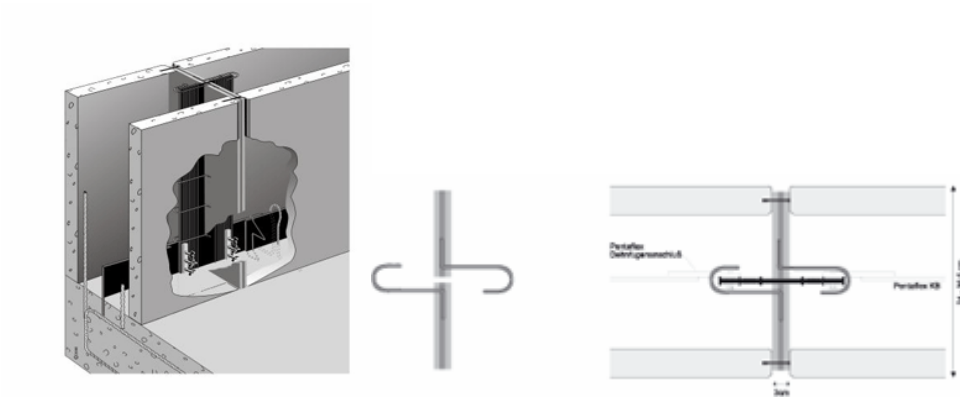
Pentaflex® Bodenablauf: Bodenablauf für Wasserundurchlässige Bodenplatten

Pentaflex® Dachablauf: Dachablauf zur Entwässerung von Wasserundurchlässigen Stahlbetondeckenplatten



PENTAFLEX® SCHALLTRENNKORB STK

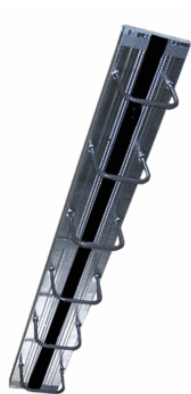
zweiteiliges Schallentkoppelungs-Element zur schalltechnischen Trennung von Doppелеlementwänden bei Doppel-, - oder Reihenhäusern. Für die Abdichtung dieser Fuge gegen drückendes Wasser wird das **PENTAFLEX® SCHALLFUGENBAND** mit integriertem Dehnfugenanschluss eingesetzt.



PENTAFLEX® PENTABOX

druckwasserdichter Rückbiegeanschluss. Diese Rückbiegeanschlüsse können in verschiedenen Abmessungen und Bewehrungsgrad hergestellt werden.

Siehe Ferbox Typ B und Sondertypen.



PENTAFLEX® Pumpensumpf

Der **PENTAFLEX® PUMPENSUMPF** ist als leichtes Halbfertigteil mit integrierter **PENTAFLEX® - ABDICHTUNG** konzipiert. Er vereint die Vorteile von Betonfertigteilenschächten mit Pumpensümpfen aus Kunststoff.

Der **PENTAFLEX® PUMPENSUMPF** ist ein sehr leichtes Bauteil, welches einfach und schnell eingebaut werden kann und trotzdem während der Betonage nicht aufschwimmt.

Der **PENTAFLEX® PUMPENSUMPF** wurde speziell für WU-Bauteile entwickelt

Druckwasserdicht bis 3,0 bar nach WuRili



- Zubehör, Fertigteilwerke und Baustelle

SCHALUNGSZUBEHÖR

SCHALUNGSZUBEHÖR- das Programm an **SCHALUNGSZUBEHÖR** ist sehr breit und enthält viele Produktvarianten.

Einige Beispiele sind:

DYWIDAG: Stabware, Verankerungen, Wassersperren, Zubehör...

STAHL: Schalungsabstandhalter...

KUNSTSTOFF: Rohre und Zubehör, Distanz-, Unterlegplatten, Profilleisten...

HOLZ: Keile, Profilleisten...



BEWEHRUNGSZUBEHÖR

das Programm an **BEWEHRUNGSZUBEHÖR** ist sehr breit und enthält viele Produktvarianten.

Einige Beispiele sind:

TRANSPORTANKER

STAHL: Schlangenabstandhalter, Federstahlbinder, Draht + Drahtspanner...

BETON: Einzelabstandhalter, FB - Flächenabstandhalter...

KUNSTSTOFF: Einzelabstandhalter, Flächenabstandhalter...

EINBAUTEILE UND ZUBEHÖR FÜR FTW

EINBAUTEILE und ZUBEHÖR für Fertigteilwerke befinden sich in den Bereichen:

WÄRMEDÄMMELEMENTE z.B. Balkondämmelemente, Mauerfußelemente

BEWEHRUNGSZUBEHÖR z.B. Kunststoffabstandhalter

SCHALUNGSZUBEHÖR z.B. Transportanker

ABDICHTUNGSTECHNIK z.B. Abdichtung "Weiße Wanne"

